

DAS ZUBEHÖR FÜR SONOS

Wandhalterungen

Standfüße

PLAYBAR-Halterungen

ColourPlay-Folien

Plattenspieler VinylPlay

Anschlusskabel und Digitalwandler



FLEXSON

DAS ZUBEHÖR FÜR SONOS



**„DIE SONOS PLAY:1
LAUTSPRECHER
KANNST DU IN DER
IDEALEN POSITION
ANBRINGEN, DAMIT
SIE GROSSARTIG
KLINGEN UND AUCH
SO AUSSEHEN.“**

FLEXSON FÜR PLAY:1

HOL MEHR HERAUS AUS DEN KLEINSTEN SONOS-LAUTSPRECHERN

Der SONOS PLAY:1 bietet eine für seine Größe erstaunliche Performance. Dazu passen Flexsons maßgefertigte Wandhalterungen und Standfüße ganz hervorragend! Unsere Wandhalterung für den PLAY:1 bietet erweiterte Neige- und Schwenkfunktionalität und erlaubt außerdem die Montage des Lautsprechers in umgekehrter Lage. So erreichst Du die Bedienelemente, wenn die Lautsprecher in größerer Höhe montiert sind. Sogar an der Decke lassen sich die Lautsprecher montieren! Unser Standfuß für den PLAY:1 bietet eine optimale Kabelführung und ein elegantes Design. Sowohl Wandhalterungen wie Standfüße werden einzeln oder paarweise geliefert.



Für PLAY:1
Wandhalterung
und Standfuß
Schwarz oder Weiß



„PERFEKT FÜR DEN
SCHREIBTISCH IM BÜRO,
DIE KÜCHE, DAS SCHLAFZIMMER,
DAS WOHNZIMMER, ETC.“

NEU! FLEXSON FÜR PLAY:1

DER FLEXSON TISCHSTÄNDER


Das kompakte und intelligente Design ist dafür verantwortlich, dass der Sound genau auf Deine Ohren ausgerichtet ist, Vibrationen minimiert werden und das Ganze stylish aussieht. Die beiden sind füreinander geschaffen: Der SONOS PLAY:1

und der Flexson Tischständer, hochwertig aus Metall gefertigt und natürlich passend in Weiß oder Schwarz erhältlich. Dabei kostet diese Lösung keinen zusätzlichen Platz. Der Ständer hat die gleiche Grundfläche wie der Lautsprecher.

VERSTELLBARER STANDFUSS

Mit dem verstellbaren Flexson Bodenständer für den SONOS PLAY:1 platzierst Du Deine Lautsprecher in der optimalen Höhe – flexibel von 720 mm bis 1.170 mm (gemessen ab Lautsprecherunterkante). Ideal, wenn Du die PLAY:1 Lautsprecher in einer 5.1 Surround Konfiguration mit einer SONOS PLAYBAR betreiben möchtest. Oder überall dort, wo Du einen Lautsprecher lieber höher oder niedriger als es mit einem Flexson Standardfuß möglich ist, einsetzen willst. Präzisionsgefertigt aus Aluminium und Stahl. Mit sauberer Kabelführung. Perfekt abgestimmt auf die SONOS Lautsprecher, lieferbar in Schwarz oder Weiß.



A white and black speaker is mounted on a white stand in a room with a large window. The speaker is oriented vertically. The window shows a view of green trees outside. In the foreground, there is a blue armchair with a black and orange striped cushion. The text is overlaid on a circular graphic element.

**„PLAY:3 LAUTSPRECHER
KÖNNEN ENTWEDER
HORIZONTAL ODER VERTIKAL
EINGESETZT WERDEN;
FLEXSON IST EBENSO
FLEXIBEL!“**


FLEXSON FÜR PLAY:3

HALTERUNGEN DER EXTRAKLASSE, EGAL WIE DU DEINE SONOS LAUT- SPRECHER EINSETZT

Unsere Wandhalterungen und Standfüße sind in UK entworfen, entwickelt und präzisionsgefertigt, um in Größe, Style und Farbe den PLAY:3 Lautsprechern perfekt zu entsprechen. Durch erweiterte Neige- und Schwenkfunktionalität holen Flexson Produkte das Maximum aus Deinen Lautsprechern heraus. Dies gilt sowohl bei vertikaler wie horizontaler Montage und sowohl für den Einsatz als Musik- als auch als Surround-Lautsprecher. Egal wie Du Deine PLAY:3 Lautsprecher auch genießen möchtest, Flexson bietet die dazu passenden Halterungen.



Für PLAY:3
Wandhalterung
und Standfuß
Schwarz oder Weiß

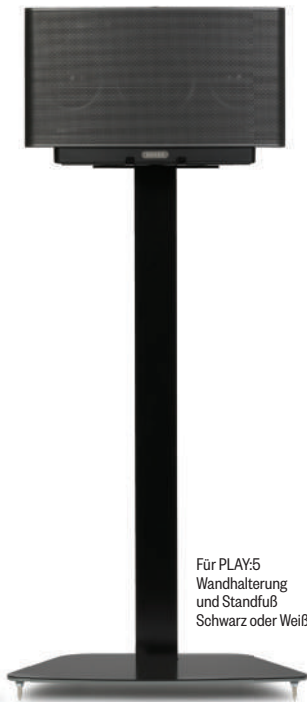


**„BESSERE HALTERUNGEN
SORGEN FÜR BESSEREN
KLANG: FLEXSON HOLT DAS
MAXIMUM AUS DEINEN
SONOS LAUTSPRECHERN.“**

FLEXSON FÜR PLAY:5

ERWECKE DEN SONOS PLAY:5 ZUM LEBEN

Genieße den raumerfüllenden Sound der SONOS PLAY:5 Lautsprecher, ohne dass sie zu viel Platz einnehmen. Flexsons verbesserte PLAY:5 Wandhalterungen und Standfüße sind maßgefertigt für die großen SONOS-Lautsprecher und genau wie den PLAY:5 selbst gibt es die Halterungen in Schwarz und Weiß – alles passt perfekt zusammen. Wie sämtliche Flexson Produkte, ermöglichen sowohl die Wandhalterungen wie auch die Standfüße eine saubere Kabelführung, einfache Montage und flexible Positionierung.



Für PLAY:5
Wandhalterung
und Standfuß
Schwarz oder Weiß

FLEXSON FÜR PLAYBAR UND SUB

FÜR DAS VOLLE ERLEBNIS: DER SOUND, DER SICH MIT DEM FERNSEHER BEWEGT

Die SONOS PLAYBAR bietet einen fantastischen Musik-, Film und Fernsehsound. Damit der Sound auch immer perfekt zu Deinem Fernsehbild passt, bietet Flexson Dir für jede Montage-Situation die perfekte Lösung.

Der SONOS SUB muss auch keinen Platz auf dem Fußboden verschwenden. Mit der Flexson SUB Wandhalterung kannst Du ihn, ohne den beeindruckenden Sound zu beeinträchtigen, z.B. über Teppichböden und Fußleisten anheben.

Dreh´ den TV für
den optimalen
Blickwinkel und die
SONOS PLAYBAR
bewegt sich mit
für den perfekten
Klang



FLEXSON FÜR PLAYBAR

VIER FLEXIBLE HALTERUNGEN FÜR PLAYBAR UND FERNSEHER

1. TISCHMODUL



FLEXSON TV TISCHMODUL FÜR PLAYBAR

Die SONOS PLAYBAR ergänzt Deinen Fernseher um das perfekte Home Cinema-Erlebnis. Doch was kannst Du tun, wenn der Platz um Deinen Fernseher sehr begrenzt ist, oder die PLAYBAR Teile Deines Fernsehbildes und evtl. das Infrarotauge verdeckt?

Flexson hat die Lösung: ein stylisches Tischmodul aus Stahl. Der Fernseher kommt oben auf das Modul und die PLAYBAR in das Modul – eine dezente praktische Lösung, die gleichzeitig Deine Kabel kaschiert. Das Flexson TV Tischmodul wird in UK entwickelt und für extreme Stabilität aus 2 mm starkem Stahl präzisionsgefertigt, um in Größe, Style und Farbe der SONOS PLAYBAR perfekt zu entsprechen.

2. FIXE WANDHALTERUNG



FÜR PLAYBAR UND FERNSEHER

Wenn Du keine Neig- und Schwenkmontage des Fernsehers benötigst, ist die einfachste Möglichkeit eine wandliegende Montage. Trotz der Tiefe von nur 12 mm kann die Wandhalterung Flexson Flat-to-Wall so ausgerichtet werden, dass die PLAYBAR bündig mit der Front des Fernsehers abschließt, um eine optimale visuelle Integration zu gewährleisten. Die Wandhalterung Flexson Flat-to-Wall eignet sich für alle Fernseher von 37" bis 55", trägt bis zu 40 kg und ist ganz einfach zu montieren.

Alle Flexson-Produkte werden aus hochwertigem Stahl gefertigt und für eine einfache Montage und flexible Positionierung entwickelt.

- Präzisionsgefertigt in UK
- Maßgefertigt für SONOS-Produkte
- Abgestimmt auf SONOS-Farben
- Schnell und einfach zu montieren
- Consumer- und Installationslösungen

3. MONTAGE AN VORHANDENER TV-HALTERUNG



FLEXSON BILDSCHIRM-BEFESTIGUNG

Falls Dein Fernseher bereits mit einer neig- und schwenkbaren Wandhalterung montiert ist, hat Flexson auch dafür eine Lösung. Die PLAYBAR wird mittels einer Halterung an der vorhandenen Wandhalterung befestigt, damit sich der Sound immer mit dem Bild bewegt. Die Montage kann so erfolgen, dass die PLAYBAR bündig mit der Front des Fernsehers abschließt – das ist praktisch und stylisch. Die Flexson Bildschirm-Befestigung für die PLAYBAR eignet sich für alle Fernseher von 37" bis 65" (VESA 600 x 400 mm) und wiegt zusammen mit der PLAYBAR 9,5 kg.

4. NEIG- UND SCHWENK-MONTAGE



FÜR PLAYBAR UND FERNSEHER

Die ultimative Montagemöglichkeit für Deinen Flachbildfernseher und die fantastische SONOS PLAYBAR ist die neue Flexson Cantilever-Halterung. Sie eignet sich für alle Fernseher von 37" bis 55" bis maximal 40 kg. Die PLAYBAR findet direkt unter dem Bildschirm Platz, damit sich der Sound immer mit dem Bild bewegt. Mit einem 40"-Fernseher lässt sich der Bildschirm um 180° schwenken. Die PLAYBAR lässt sich vertikal oder horizontal justieren. Die Flexson Cantilever-Halterung ist sehr elegant und nur 60 mm tief.

FÜR SONOS SUB

EIN WUNDER BODEN- LOSER BASSGEWALT

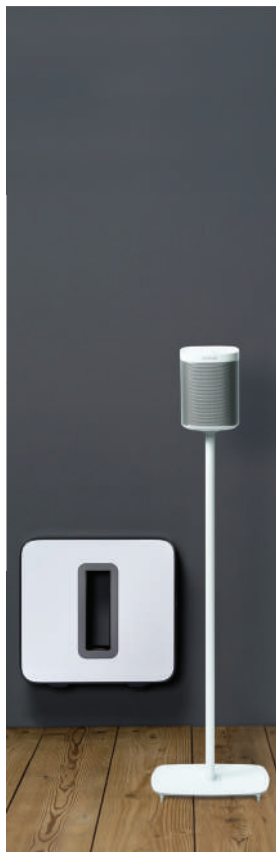
Der SONOS SUB fügt Deiner Musik, TV und Filmen gewaltigen Bass hinzu und untermauert die Leistung der PLAY Lautsprecher und der PLAYBAR. Dieses Basswunder muss nicht unbedingt Platz auf dem Boden verschwenden: mit der Flexson SUB Halterung kannst Du ihn, ohne seinen beeindruckenden Sound zu beeinträchtigen, über Teppichböden und Fußleisten-Niveau anheben und an der Wand montieren. Und: Unsere Colour-Play-Folie „Glossy White“ für den SONOS SUB ermöglicht die perfekte farbliche Abstimmung des Subwoofers mit den Lautsprechern und der Einrichtung.



SUB Montageplatte



SUB Montageplatte mit Sub Abmessung



FLEXSON DECKENHALTERUNG FÜR PLAY:1

GUT FÜRS GESCHÄFT: SOUND, DER VON DER DECKE KOMMT

Unsere Deckenhalterung für SONOS PLAY:1 ist ideal für Bars, Restaurants, Geschäfte und mehr. Mit der Halterung wird der PLAY:1 30 cm unterhalb der Decke montiert, wobei eine saubere Kabelführung ermöglicht wird. Lieferbar in Weiß als Einzel- oder Doppel-Ausführung (für 2x PLAY:1).

Hinweis: Bei gewerblichem Einsatz bauseits die Lautsprecher mit einer zweiten Fallsicherung absichern.



Einzelausführung



Doppelausführung

FLEXSON FÜR BOOST, CONNECT UND
CONNECT AMP

HALTERUNGEN FÜR ALLE SONOS KOMponentEN

Unsere Halterungen für SONOS CONNECT, CONNECT AMP und BOOST werden aus hochwertigem Stahl gefertigt, lassen sich leicht montieren und ermöglichen eine saubere Kabelführung. Die Einheit ist sicher an der Wand befestigt; optionale Kabelabdeckungen erlauben eine verdeckte Kabelführung in die Wand. Die Halterungen sind weiß-glänzend pulverbeschichtet und bieten einen leichten Zugang zu den Steuertasten.



BRIDGE

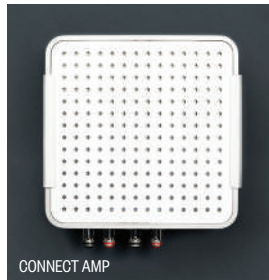


CONNECT

FLEXSON
WANDHALTERUNG
FÜR BOOST



BOOST



CONNECT AMP

RACK-EINSCHUB FÜR SYSTEM-KOMPONENTEN

Flexsons Rack-Einschub sorgt für die sichere Unterbringung von SONOS Systemkomponenten in einem 19"-Rack. Die Stahleinschübe erlauben eine saubere Kabelführung mit einfacher Schnellmontage und flexibler Anordnung der Komponenten.

CONNECT und CONNECT AMP werden auf Gummifüßen gelagert. Jeder Einschub kann bis zu 6 CONNECT oder 4 CONNECT AMP aufnehmen oder eine entsprechende Zusammenstellung dieser beiden Systemkomponenten.



Flexson 19"-Rack-Einschub



Sichere Kabel-
fixierungen für
eine saubere
Kabelführung

ColourPlay für SONOS CONNECT

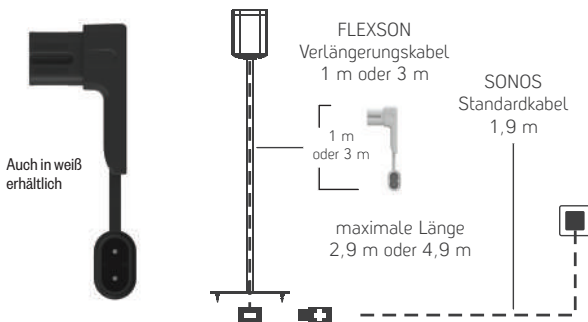
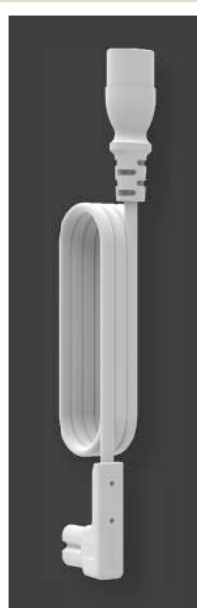
Mit unserer ColourPlay-Folie machst Du aus Deinem weißen SONOS CONNECT einen schwarzen!



NEU! 1 & 3 METER VERLÄNGERUNGSKABEL

PASSEND FÜR SONOS PLAY:1 UND PLAY:5 LAUTSPRECHER

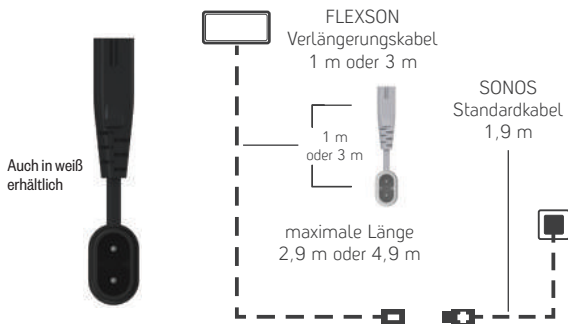
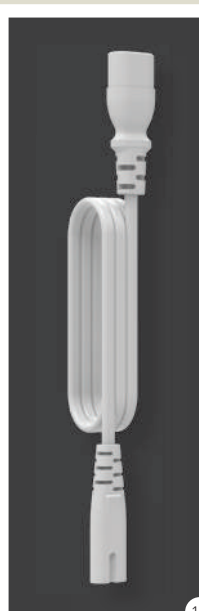
Verlängert das SONOS Standardkabel auf 2,9 bzw. 4,9 m.
Ideal, wenn die Flexson Bodenständer und/oder Wandhalterungen eingesetzt werden. Die Kabel führen den Strom durch die Flexson Bodenständer zu den SONOS Lautsprechern oder verlängern die Netzanschlussleitung der SONOS Lautsprecher. In schwarzer oder weißer Ausführung passend zu den SONOS Produkten lieferbar. Designed in the UK.



NEU! 1 & 3 METER VERLÄNGERUNGSKABEL

PASSEND FÜR SONOS PLAY:3, PLAY:5, PLAYBAR UND SUB

Verlängert das SONOS Standardkabel auf 2,9 bzw. 4,9 m.
Ideal, wenn die Flexson Bodenstände und/oder Wandhalterungen eingesetzt werden. Die Kabel führen den Strom durch die Flexson Bodenstände zu den SONOS Lautsprechern oder verlängern die Netzanschlussleitung der SONOS Lautsprecher. In schwarzer oder weißer Ausführung passend zu den SONOS Produkten lieferbar. Designed in the UK.



NEU! VIER ANSCHLUSS-LÖSUNGEN FÜR SONOS PLAYBAR

EINFACH IN DER ANWENDUNG UND QUASI UNSICHTBAR

2-WEGE DIGITAL AUDIO SWITCHER

Verdoppelt die PLAYBAR-Eingänge mit seinem 2-Wege optischen Audio Switcher



4-WEGE DIGITAL AUDIO SWITCHER

Einfach bis zu vier Geräte anschließen, z. B. Blu-Ray-Player, Spielekonsole, Set-Top-Box und TV. Inklusive Fernbedienung, um zwischen den Quellen hin- und herzuschalten.

NEU! VIER ANSCHLUSS-LÖSUNGEN FÜR SONOS PLAYBAR

Getreu der Flexson-Philosophie, alles zu ermöglichen, was mehr aus Deinem SONOS System macht, sind jetzt weitere Verbindungen über den Eingang der PLAYBAR via Plug-in-Boxes

möglich. Zum Beispiel, um mit noch mehr TV-Modellen und anderen Geräten die Vorzüge des SONOS PLAYBAR-TV zu genießen.

UMSETZER DIGITAL KOAXIAL ZU OPTISCH

Wenn der TV oder ein anderes Gerät einen digital-koaxial Ausgang hat, wandelt diese Box das Signal in den optischen Audiofeed um, den die PLAYBAR benötigt.



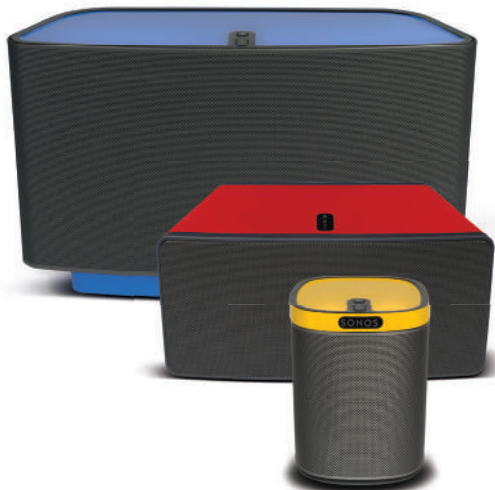
UMSETZER ANALOG / DIGITAL

Wenn der TV oder ein anderes Gerät analoge Ausgänge hat, wandelt diese Box das Signal in den optischen Audiofeed um, den die PLAYBAR benötigt.

So funktioniert **COLOURPLAY**

ColourPlay-Folien werden in Europa aus hochwertigem Vinyl hergestellt und präzise an den jeweiligen SONOS Lautsprecher angepasst. Dabei ist die Handhabung wirklich einfach: Du ziehst die ColourPlay-Folie vom Träger ab, platzierst sie auf Deinem SONOS Lautsprecher und streichst sie glatt, um sie zu fixieren. Du hast Lust auf eine andere Farbe? ColourPlay lässt sich rückstandlos entfernen.

Entdecke mehr auf Flexson.de und in unseren „How To“-Videos auf YouTube.



„Füge dem Schwarz oder Weiß Deiner PLAY:1, PLAY:3 und PLAY:5 Lautsprecher einen Spritzer Farbe hinzu. ColourPlay macht es Dir ganz leicht möglich, Deine Lautsprecher an die Einrichtung anzupassen oder mit poppigen Farben zu versehen.“



Cobalt Blue
Gloss



Racing Red
Gloss



Sunflower Yellow
Gloss



Candy Pink
Gloss



Imperial Purple
Matt

ColourPlay in wenigen Minuten!

Sieh Dir unsere Schritt-für-Schritt-Anleitung für ColourPlay an.



VinylPlay THE
DIGITAL
TURNTABLE



**Der Plattenspieler
für die Generation
der Musikstreamer
Elegant, einfach,
bereit für SONOS**

VinylPlay bietet Musikliebhabern das Beste aus beiden Welten: ein fantastischer Plattenspieler, der leicht zu bedienen ist und sich kinderleicht in jedes moderne digitale System integrieren lässt. Dieser in UK präzisionsgefertigte Plattenspieler ist ein echtes Hi-Fi-Gerät, sieht toll aus und klingt auch so.

Schließe VinylPlay an Aktivlautsprecher oder direkt via CONNECT an den SONOS PLAY:5 an, um Schallplatten im gesamten Haus zu streamen.



DAS ZUBEHÖR FÜR SONOS

Sämtlich genannte Markennamen, Warenzeichen und Firmennamen, insbesondere SONOS, sind Eigentum der jeweiligen Inhaber. Die Nennung dieser dient lediglich als Hinweis auf die Bestimmung des Einsatzzwecks der Flexson Produkte.

SONOS, The wireless HiFi System, PLAY:1, PLAY:3, PLAY:5 und alle anderen SONOS Produktnamen und Logos sind Marken oder eingetragene Marken von SONOS Inc. Flexson ist nicht mit SONOS Inc. verbunden.

Technische Angaben und Abbildungen im Druckerzeugnis sind nicht bindend.

Inhaltlich verantwortlich / Herausgeber: PEDITEC GmbH, Schwesterstr. 24 - 26, 42285 Wuppertal, Germany

Überreicht durch:

WWW.FLEXSON.DE



FLXCDBROCHURE0615

AUGUST 2015 BM2853